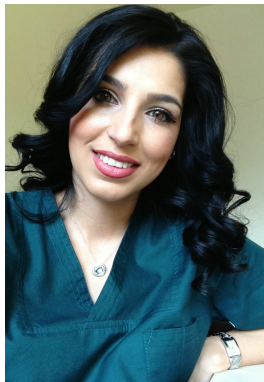




Curriculum vitae Europass



Informații personale

Nume / Prenume

Adresă(e)

Telefon(oane)

E-mail(uri)

Naționalitate(-ții)

Data nașterii

Sex

BĂLAN RALUCA – ADRIANA (casatorita Milutinovici)

TIMISOARA, BI 72 , Ap.1, Str. Martir Petru Domășneanu, Timisoara, Romania

0734157373

Mobil: 0734157373 / 0723355167

raluca_balan22@yahoo.com

română

22.06.1982

Feminin

Locul de muncă vizat / Domeniul ocupațional

**medic specialist ortodontie si ortopedie dento-faciala,
medic primar protetica dentara ,
asistent universitar,
doctor in medicina dentara**

Experiența profesională

Perioada

Funcția sau postul ocupat

Activități și responsabilități principale

Numele și adresa angajatorului

Tipul activității sau sectorul de activitate

25 februarie 2008 ,până în prezent

medic dentist ,asistent universitar la Facultatea de Medicină Dentară Timișoara , Disciplina Ortodonție

activitate didactică și de cercetare , predare studenți an V și VI.

Universitatea de Medicina si Farmacie " Victor Babeș " Timișoara , Facultatea de Medicină Dentară, Disciplina Ortodonție, B-dul Revoluției nr. 9 Timișoara

învățământ universitar , program de formare profesională

Perioada

Funcția sau postul ocupat

Activități și responsabilități principale

Numele și adresa angajatorului

Tipul activității sau sectorul de activitate

1 noiembrie 2008 –decembrie 2012

medic dentist , doctorand la Facultatea de Medicină și Farmacie "Victor Babeș" Timișoara , activitate didactică și de cercetare

Universitatea de Medicina si Farmacie " Victor Babeș " Timișoara , Piața Eftimie Murgu Nr. 2, 300041, Timișoara

învățământ postuniversitar, cercetare, Doctor in medicina dentara

Perioada

1 ianuarie 2011 -31 decembrie 2013 / 15 iulie 2014- 15 aprilie 2017

Funcția sau postul ocupat	medic rezident protetica dentara /medic specialist protetica dentara incepand cu oct 2013 , decic primar protetica din iunie 2019
Activități și responsabilități principale	medic rezident ortodontie si ortopedie dento-faciala / medic specialist ortodontie si ortopedie dento-faciala din aprilie 2017 la Facultatea de Medicină Dentară Timișoara , activitate didactică
Numele și adresa angajatorului	Universitatea de Medicina si Farmacie " Victor Babeș " Timișoara , Facultatea de Medicină Dentară , B-dul Revoluției nr. 9 Timișoara
Tipul activității sau sectorul de activitate	învățământ postuniversitar , program de formare profesională

Educație și formare

Perioada	septembrie 1997- iulie 2001
Calificarea / diploma obținută	diplomă de bacalaureat
Disciplinele principale studiate / competențe profesionale dobândite	Profil Matematică-fizică
Numele și tipul instituției de învățământ / furnizorului de formare	Colegiul Național "Tudor Vladimirescu", Tg-jiu
Nivelul în clasificarea națională sau internațională	studii medii
Perioada	1 septembrie 2001 - septembrie 2007
Calificarea / diploma obținută	doctor- medic stomatolog
Numele și tipul instituției de învățământ/ furnizorului de formare	Universitatea de Medicina si Farmacie " Victor Babeș " Timișoara , Piața Eftimie Murgu Nr. 2, 300041, Timișoara
Nivelul în clasificarea națională sau internațională	diplomă de licență, medie licență 9.92
Perioada	1 noiembrie 2008 - 07 decembrie 2012
Calificarea / diploma obținută	doctor in stiinte medicale
Activități și responsabilități principale	Teza de doctorat cu titlul : "Anomalia clasa II diviziunea 2 Angle- diagnostic și tratament"
Numele și tipul instituției de învățământ/ furnizorului de formare	Universitatea de Medicina si Farmacie " Victor Babeș " Timișoara , Piața Eftimie Murgu Nr. 2, 300041, Timișoara
Nivelul în clasificarea națională sau internațională	diplomă de doctor în științe medicale

Perioada	1 ianuarie 2011- 15 aprilie 2017
Calificarea / diploma obținută	medic rezident protetica dentara/ medic rezident ortodontie si ortopedie dento-faciala
Activități și responsabilități principale	medic rezident
Numele și tipul instituției de învățământ/ furnizorului de formare	Universitatea de Medicina si Farmacie " Victor Babeș " Timișoara , Facultatea de Medicină Dentară, Disciplina Pedodontție- Ortodontție, B-dul Revoluției nr. 9 Timișoara
Nivelul în clasificarea națională sau internațional	studii de Rezidențiat octombrie 2013 - medic specialist Protetică Dentara octombrie 2016- medic specialist Ortodontie si ortopedie dento-faciala, iunie 2019 medic primar Protetica Dentara
Aptitudini și competențe personale	
Limba(i) maternă(e)	română

Limba(i) străină(e) cunoscută(e)

Autoevaluare

Nivel european (*)

Limba engleza

Limba franceza

Înțelegere				Vorbire				Scriere	
Ascultare		Citire		Participare la conversație		Discurs oral		Exprimare scrisă	
B2	Utilizator experimentat	B2	Utilizator experimentat	B 2	Utilizator experimentat	B2	Utilizator experimentat	B2	Utilizator experimentat
A2	Utilizator elementar	A2	Utilizator independent	A2	Utilizator elementar	A2	Utilizator elementar	A2	Utilizator elementar

(*) [Nivelul Cadrului European Comun de Referință Pentru Limbi Străine](#)

Competențe și abilități sociale

- spiritul de echipă;
- o bună capacitate de comunicare
- comunicare si predare în învățământul superior

Competențe si aptitudini
organizatorice

- organizare congrese

Competențe si aptitudini tehnice

- manevrarea aparaturii stomatologice si uniturilor dentare, ultrasunete
- Certificat de absolvire Competență de Formator martie 2011.
- Competenta limba engleza Bulats University of Cambridge, martie 2011.

Competențe și aptitudini de utilizare
a calculatorului

- sisteme de operare cunoscute : Windows XP, Windows 7, Vista, OSX , Lion, Sierra
- o bună stăpânire a instrumentelor Microsoft Office™ (Word™, Excel™ și PowerPoint™);
- cunoștințe elementare ale aplicațiilor de grafică pe calculator (Adobe Illustrator™, PhotoShop™)

Informatii suplimentare

- participari la numeroase congrese si cursuri naționale și internaționale,
- **articole publicate în reviste de specialitate naționale și internaționale** , cotate ISSN sau BDI

1. Luca Magda, Bratu Elisabeta, Lazăr Cristina, Popa Mălina, Dinu Ștefania, **Bălan Raluca**. Terapia ortodontică funcțională prin intermediul activatorului Andresen în cazul ocluziei deschise frontale asociate cu degluțiție infantilă. Prezentare de caz. Al XIII-lea Congres al Asociației Naționale Române de Ortodonție cu participare internațională, Timișoara 14-17 mai 2008, Volum de rezumate .p. 45-46.
2. Cristina Lazar, Luca Magda, Eleonora Schiller, **Balan Raluca**, Camelia Szuhaneck. Tratatamentul interceptiv în cazul diastemei provocate de frenul înalt prezentare de caz Al XIII-lea Congres al Asociației Naționale Române de Ortodonție cu participare internațională, Timișoara 14-17 mai 2008, *Volum derezumate* .p. 44-45.
3. Al. Ogodescu , Cristina Bratu , Emilia Ogodescu, Ștefania Dinu, **Raluca Bălan** „SURĂSUL ÎN ORTODONȚIE - ÎNTRE SUCCES ȘI EȘEC”, AL XIV-LEA CONGRES ANRO cu participare internațională Târgu-Mureș, 13-16 Mai 2009
4. Emilia Ogodescu, Alexandru Ogodescu, Ștefania Dinu, **Raluca Balan**, Elisabeta Bratu, Importanța antropometriei în actualizarea standardelor de creștere și dezvoltare a sistemului stomatognat, *Revista de Medicina și farmacie*, vol.55, supl.5, 2009, pp.6
5. BRATU DANA CRISTINA, OGODESCU A., MOISE M., **BALAN Raluca** . TWO TYPES OF FIXED APPLIANCE FOR EARLY CORRECTION, REVISTA DE MEDICINA SI FARMACIE –UNIVERSITATEA DE MEDICINA SI FARMACIE DIN TARGU-MURES, 55 PG.62 ,2009
6. Ogodescu Emilia, Ogodescu Alexandru, Dinu Ștefania, **Bălan Raluca**, Bratu Elisabeta. Importanța antropometriei în actualizarea standardelor de creștere și dezvoltare a sistemului stomatognat, Al XIV-lea Congres al Asociației Naționale Române de Ortodonție cu participare internațională, 13-16 mai 2009, Tg. Mures, Romania. *Revista de Medicină și Farmacie Universității de Medicină și Farmacie din Târgu Mureș*, Vol.55, Suppl.5, 2009, p.66, ISSN 1221-2229
7. Ogodescu Emilia, Ogodescu Alexandru, Bratu Cristina, Dinu Ștefania, **Bălan Raluca**. Dental Age in a Sample of Romanian Children and Adolescents, *European Journal of Orthodontics*, 2009, Vol. 31, Nr.4:110, ISSN 1460-2210, FI: 1.015
8. **Balan Raluca** ,Bratu Elisabeta, Bratu Cristina ,Schiller Eleonora ,Dinu Ștefania . Dintii supranumerari - Meziodensul . Dento Medica, anul XIV, nr.1/2010, ISSN 1453-2476. (Sibiu mai 2010)
9. **Balan Raluca** , Glavan Florica , Bratu Cristina , Ogodescu Alexandru . Inghesuirii dentare provocate de macrodontie . Dento Medica, anul XIV, nr.1/2010, ISSN 1453-2476. (Sibiu mai 2010)
10. Bratu Cristina , Bratu Elisabeta , Moise Marius , Valceanu Anca , **Balan Raluca** . Dintii supranumerari - Clasificare, diagnostic și management . Dento Medica, anul XIV, nr.1/2010, ISSN 1453-2476. (Sibiu mai 2010 Conferința)
11. Bratu Cristina , Bratu Elisabeta , Moise Marcel , Ogodescu Alexandru , **Balan Raluca** . Inghesuirii mandibulare anterioare în dentitia mixta - managementul tratamentului .Dento Medica, anul XIV, nr.1/2010, ISSN 1453-2476. (Sibiu mai 2010)
12. Bratu Cristina , Pacurar Mariana , Schiller Eleonora , Ogodescu Alexandru , **Balan Raluca** . Tratatamentul ortodontic timpuriu cu trainer la pacientii cu anomalii de Clasa a-II-a . Timisoara Medical Journal , vol. 60, supplement 1/2010 , ISSN 1583-5251. (Timisoara mai 2010)
13. Dinu Ștefania, Shiller Eleonora, Popa Malina , Ogodescu Alexandru , Dinu Dorin , **Balan Raluca** . Treatment management of oligodontia. Roumanian Journal of rare diseases , supl.1/2010, ISSN 2068-5882
14. Popa Malina , Dinu Ștefania, Luca Magda , Lazar Cristina , Bratu Cristina, Szuhaneck Camelia , **Balan Raluca** , Ogodescu Emilia, Ogodescu Alexandru. Early treatment management in hypodontia . Roumanian Journal of rare diseases , supl.1/2010, ISSN 2068-5882
15. **Raluca Bălan**, Cristina Bratu, Mihai Fabricky, Alexandru Ogodescu- Studiu epidemiologic privind incidența ectopiei de canin în zonele rurală și urbană din județul Timiș, Zilele academice Timișene, Simpozion Terapii convenșionale și neconvenșionale implicate în ceșterea calității vieții, 27 mai 2011
16. Dana cristina Bratu, Mariana Păcurar, Flavia Agache, Raluca Bălan, Corelația între expansiunea transversală și creșterea perimetrului arcului superior după expansiunea maxilară rapidă, Zilele

academice Timișene, Simpozion Terapii convenșionale și neconvenșionale implicate în ceșterea calității vieții, 27 mai 2011

17. Mihai Fabricky, Marius Lerreter, F. Topală, Anca Jivănescu, Raluca Bălan, Cosmin Sinescu, Proteze provizorii CAD/CAM versus proteze provizorii convenșionale, Zilele academice Timișene, Simpozion Terapii convenșionale și neconvenșionale implicate în ceșterea calității vieții, 27 mai 2011

18. **Raluca Bălan**, Bratu Dana Cristina, Ogodescu Alexandru, Dinu Stefania, Popa Malina, Luca Magda Mihaela, studiu electromiografic al anmaliilor clasa II/2 Angle 8.- A XVII-lea Conferința Natională "Prevenirea Afecțiunilor Stomatologice", Iași, 6-8 aprilie 2011 dedicată Zilei Mondiale a Sănătății

19. Luca Magda, Bratu Cristina, Popa Malina, Pasarin Adina, **Balan Raluca**. Prevenirea recidivei în tratamentul ortodontic prin protezarea edentațiilor la copii și adolescenți. *Medicine in evolution*, nr 2, Volumul XVII, Suppl 2011, ISSN 2065-367,50-51, revista cotate B+

20. Dinu Ștefania, Popa Mălina, Bratu Cristina, Luca Magda, Lazăr Cristina, Szuhaneck Camelia, **Bălan Raluca**, Ogodescu Emilia, Ogodescu Alexandru, „Solitary Median Maxillary Central Incisor Syndrome – Case Report”, Al III-lea Congres Național de Genetică Medicală cu Participare Internațională, 22-25 septembrie 2010, Timișoara, *Romanian Journal of Rare Diseases*, Suppl 1/2010, p. 107, ISSN 2068-5882.16.

21. Luca Magda, Bratu Elisabeta, Bratu Dorin, **Raluca Balan** Management of post- avulsion alveolar sockets, *Medicine in evolution* volumul XVII, nr.3/2011, Timișoara, ISSN.2065-376x pag. 258-261, revistă cotate B+

22. Romina Bită, F. Urtița, S. Brad, Raluca Crisan, A. Crisan, **Raluca Balan**, A. Ogodescu, M. Riviș, S. Talpos. "Form and function correction by using combined orthodontic and orthognathic therapy", *Medicine in Evolution*, volume XVII, nr.4, 2011, Timișoara, ISSN 2065-376X, Pag 296-302, revista cotate B+

23. **Raluca Balan**, Cristina Bratu, Magda Luca, Stefania Dinu, Malina Popa. "Íncidence de la canine ectopique- un etude epidemiologique, Bucharest, 8-11 septembre 2011, 4E rencontre internationale de l'ortodontie francophone

24. Bită R., Urtița F., Brad S., Crisan R., Crisan A., **Balan Raluca**., Ogodescu A., Riviș M., Talpos S., Evaluation of alar base in patients with surgical maxillary expansion and le fort I osteotomy. *Medicine in evolution* nr4/2011., ISSN 2065-376X ,pag 459-462 ,revista cotate B+

25. Dana Cristina Bratu, Em. A. Bratu, G. Popa, Magda Luca, **Raluca Bălan**, Al. Ogodescu. Skeletal and dentoalveolar changes in the maxillary bone morphology using two-arm maxillary expander, *Romanian Journal of Morphology and Embriology*, volume 53, nr.1/2012 ISSN 1220-0522, pag 35-40, revistă cotate ISI.

26. **Raluca Bălan**, Bratu Dana Cristina, Luca Magda, Biță Romina Georgiana, Bratu Elisabeta, The electromyographic examination in Angle class II malocclusions. *Medicine in evolution*, nr. 1/2012, Timișoara, ISSN 2065-376x, pag 108-112, revista cotate B+.

27. Dinu Ștefania, Dinu D, **Raluca Bălan**, V.Tudericu, Al. Ogodescu, Radiographic diagnosis of impacted maxillary canines by cone-beam computed tomography., The III-rd International Congress of the Romanian Straight-wire Association, Iași, 4-7 aprilie 2012

28. **Raluca Bălan**, Dana Cristina Bratu, Magda Luca, Romina Biță, Elisabeta Bratu, The myofunctional therapy using Myobrace in the treatment of Class II/2 dental anomaly. Case presentation, *Medicine in evolution*, nr.2/2012. Timișoara, ISSN 2065-376x, pag 382-385, revista cotate B+.

29. Dana Cristina Bratu, **Raluca Balan**, Silvia Pop, Yana Ivanova, Romina Bită, George Popa : Management of preventive and interceptive orthodontic methods in the treatment of posterior crossbite, volume XIX, nr 4, 2013, Timișoara, ISSN 2065-376X, pag 705-712, revista cotate B+

30. Dana Cristina Bratu, Silvia Pop, **Raluca Balan**, Mircea Dudescu, Horatiu Petrescu, George Popa. Effect of different artificial saliva on the mechanical properties of orthodontic elastomers ligatures, *revista de materiale plastice* 50(1), 49-52, 2013, revista cotate ISI

31. **Raluca Balan**, George Popa, Romina Bită, Mihai Fabricky, Anca Jivănescu, Dana Cristina Bratu. Alveolar and dental arch morphology in Angle Class II division 2 malocclusion : a comparative study.

Romanian Journal of Morphology and Embriology 2014, 55 (3 suppl): 1093-1097, revista cotata ISI

32. Dana Cristina Bratu, **Raluca Balan**, Camelia Szuhaneck, Silvia Pop, Emanuel Bratu, George Popa
Craniofacial morphology in patients with Angle class II division 2 malocclusion. Romanian Journal of
Morphology and Embriology 2014, 55(3): 909-913, revista cotata ISI

33. Dana Cristina Bratu, Sorin Mihali , Dragos Belengeanu, **Raluca Balan**, Silvia Pop, Camelia
Szuhaneck, George Popa . „Interdisciplinary Treatment In A Case Of Hemifacial Microsomia” . Medicine in
Evolution 2014 vol. XX, No. 2, p: 270 - 6 , ISSN 2065 - 376X. revista cotata B⁺

34. Dana Cristina Bratu, George Popa, **Raluca Bălan**, Silvia Pop, Sorin Mihali , Emanuel Adrian Bratu
The Interdisciplinary Management Of Upper Lateral Incisors - Hypodontia – Case Report Medicine in
Evolution 2014 , vol. XX, No. 1, p. 86 - 93, ISSN 2065 – 376, revista cotata B⁺

35 **RALUCA ADRIANA BALAN**, ROMINA GEORGIANA BIȚĂ, ELEONORA SHILLER, STROE
CRISTIANA SORINA, DANA CRISTINA BRATU
UNILATERAL ECTOPIC CANINE THERAPY- CASE REPORT , Medicine in evolution , vol XX, nr 1/2014,
revista cotata B⁺

36. Silvia POP, Dana Cristina Bratu, Radu Chiorean, **Raluca Balan**, Anamaria Bud, Horatiu
Petrescu, Catalin Simon, Mircea Petrescu: Biochemical characteristics of miniimplans sterilised by different
and phisical procedures, Revista de materiale plastice, Februarie 2017 , 54, no 2, pag 253-256, revista
cotata ISI

37. Bratu DC, Popa G, Balan R.A, Anusca DME, Pop SI- Non Syndromic relative generalized microdontia,
Medicine in evolution, Volume XXVI, No 1, 2020, revista cotata B⁺

Permis(e) de conducere

Dețin permis de conducere categoria B